

Gulfstream G650ER

Самолет Gulfstream G650ER — лучший выбор для мировой элиты, предлагающий сверхдальние путешествия с высочайшим комфортом. Он оснащен ведущими в отрасли технологиями салона в сочетании с исключительным обслуживанием и идеально подходит для беспосадочных перелетов с Ближнего Востока в Северную Америку или из Азии в Африку.

Характеристики

Пассажировместимость	13 мест, спальных мест 6
Диапазон	7,500 морских миль (13,890 км)
Максимальная скорость	956 км/ч
Максимальная высота	15,545 м (51,000 футов)
Высота салона	1.91 м (6 футов 3 дюйма)
Ширина салона	2.49 м (8 футов 2 дюйма)
Длина салона	14.27 м (46 футов 10 дюймов)

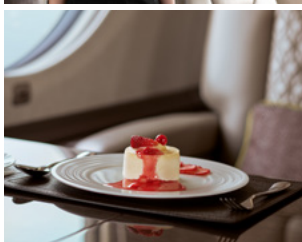
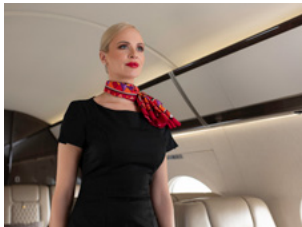
Нормы провоза багажа

Максимально допустимый вес груза	1,133 кг
Максимальный вес одного предмета багажа	32 кг
Максимальное количество предметов багажа	16

Габариты багажного места не должны превышать:
90 см x 75 см x 43 см (35 футов 5 дюймов x 29 футов 5 дюймов x 16 дюймов)

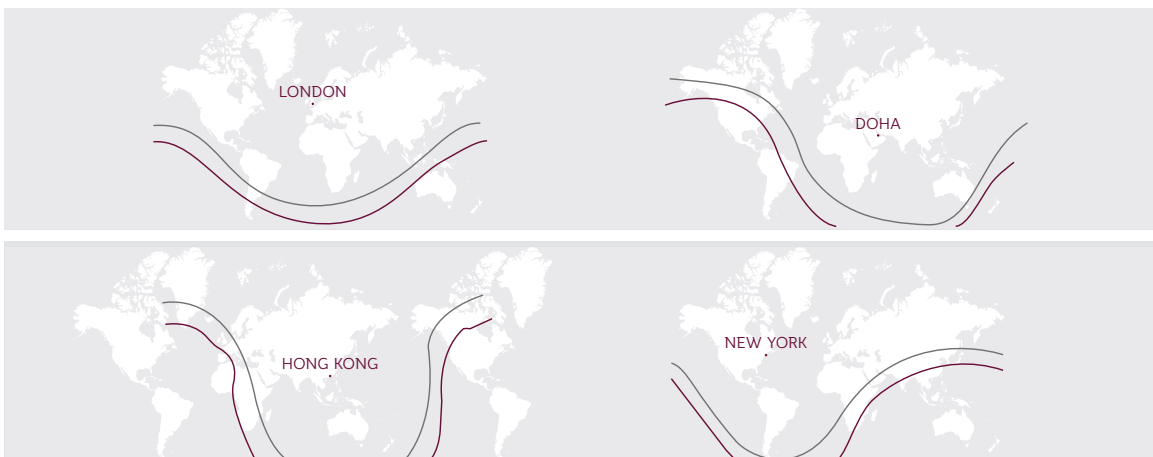
Крупные/объемные предметы габаритами до:
190 см x 75 см x 65 см (75 дюймов x 29 футов 5 дюймов x 25 футов 5 дюймов)
Все приведенные размеры включают ручку, карман и колеса





Карта диапазона самолета Airbus A319CJ

■ Число MAXA 0.90 ■ Число MAXA 0.85



Обратите внимание, что приведенные характеристики самолета зависят от эксплуатационных условий, существующих на момент полета, и что эти условия могут влиять на эксплуатационные возможности самолета при осуществлении перелетов по некоторым маршрутам. Каждый рейс рассматривается в индивидуальном порядке.

